

## Las soluciones eléctricas “de batalla” de ConMICO

Todos los sistemas personalizados de bombas ConMICO cuentan únicamente con componentes de marca como plantas de energía WEG, Lincoln y Westinghouse y bombas de alta presión Hammelman. Los sistemas de bombas de presión personalizados están disponibles hasta de 36,000 psi. Los componentes y piezas se pueden obtener fácilmente a través de ConMICO en Canadá y de otros proveedores de mantenimiento de bombas y equipo en otros países.



### Modelo 75 HP EP

Un sistema de bomba eléctrico, de fácil transportación con una capacidad de producción de 7.5 gpm (EE.UU.) a 15,000 psi.

Este sistema lo usan las empresas de servicios públicos en las instalaciones de energía nuclear para descontaminar las herramientas de los reactores.



### Modelo 75 HP EP con patines

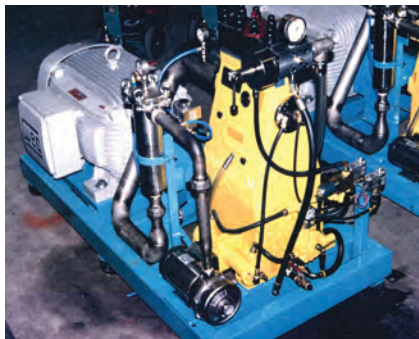
Un sistema de bomba portátil ampliamente usado en la industria de la minería y de la construcción para propulsar el martillo perforador con soporte como alternativa a los sistemas neumáticos o hidráulicos. Proporciona altas presiones y salidas de alto volumen clasificadas como 36 gpm (EE.UU.) a 3,000 psi.



### Modelo 100 HP EP

Un sistema de bomba eléctrico, de fácil transportación con una capacidad de producción de 14 gpm (EE.UU.) a 10,000 psi.

Este sistema lo han usado varias empresas de servicios públicos en las instalaciones de plantas nucleares para descontaminar las herramientas de los reactores.



### Modelo 200 HP EP con patines.

Esta versión del sistema de bomba 200 HP es un sistema de bombeo para trabajo pesado, de alta capacidad que se usa en muchas instalaciones automotrices como alimentación central de los sistemas de remoción y limpieza de las plantas. Montado en un bastidor de acero estructural con un diseño con almohadilla de aislamiento de vibración.

La unidad de motor eléctrico y bomba 200 HP puede suministrar 28 gpm (EE.UU.) a una presión de 11,000 psi.



### Modelo 200 HP EP con vagón

La solución perfecta de bomba donde el desempeño y el espacio son factores importantes. El sistema de bomba montado en un vagón es altamente maniobrable en espacios reducidos y su motor eléctrico de 200 caballos de fuerza suministra 28 gpm (EE.UU.) a 11,000 psi.

El modelo es un favorito en las plantas de ensamblaje y acabado automotriz para la limpieza general, remoción de la pintura, el mantenimiento de las cabinas de pintura.



### Modelo 300 HP EP

Un sistema montado permanentemente de suministro central que se encuentra normalmente en los reactores nucleares para las operaciones de limpieza de los tanques de químicos y de los reactores.

Su sistema de 300 caballos de fuerza puede suministrar 40 gpm (EE.UU.) a 10,000 psi.

Construido en un resistente bastidor de acero y equipado con múltiples almohadillas de aislamiento para una transferencia mínima de la vibración en el área de instalación.